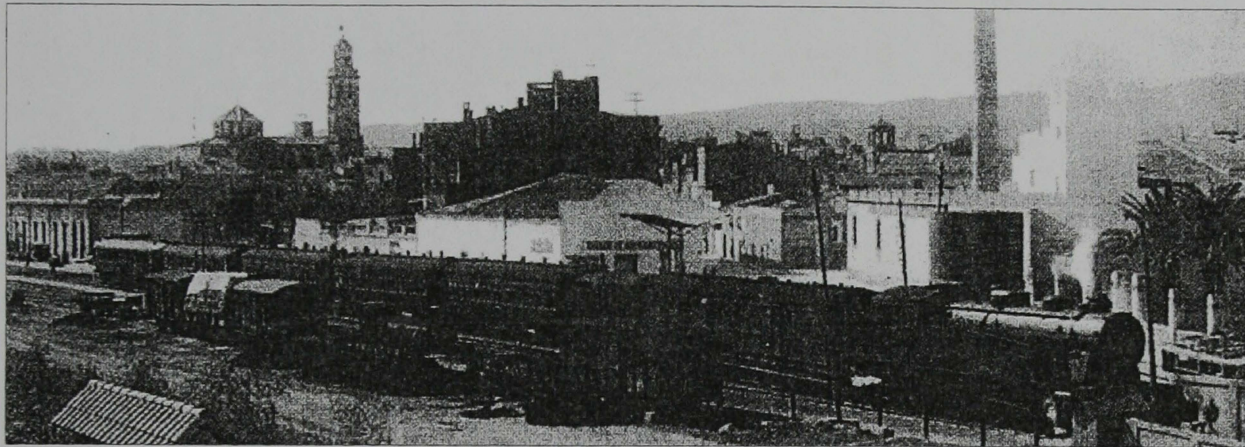


Una comissió prepara el 150è aniversari del ferrocarril entre Tarragona i Martorell

La línia de trens és l'actual R-4, la que passa pel Vendrell i per l'Arboç



Imatge de l'estació del Vendrell del 1920

150FTM

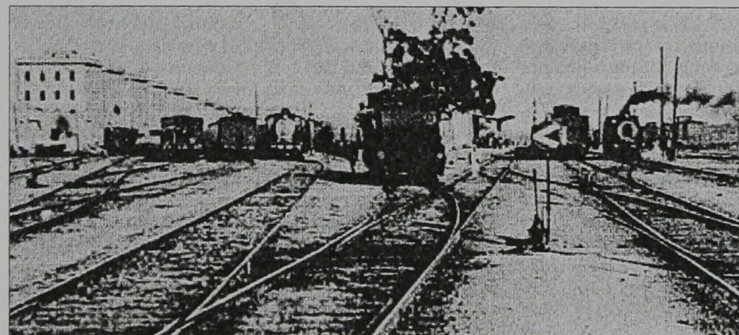
// REDACCIÓ

Poques vegades un aniversari s'ha preparat amb tanta anticipació. L'any 2015, concretament el dia 15 d'abril, es commemoraran els 150 anys de l'existència i funcionament del ferrocarril entre les localitats de Tarragona i Martorell. Aquesta celebració inclou dos municipis del Baix Penedès, el Vendrell i l'Arboç, per on actualment transita la línia de rodalies R-4, una línia manifestament millorable. Cal recordar que la línia, que passa per dos pobles, inclou tres estacions perquè també forma part d'aquest recorregut l'estació de Sant Vicenç de Calders, que és un dels nusos ferroviaris més importants de l'Estat des de fa molts anys i per on passava també la línia entre Tarragona i Martorell.

La comissió organitzadora dels actes de l'aniversari, liderada per l'Institut d'Estudis Penedesencs, inclou entitats i col·lectius diversos des de Tarragona fins a Martorell. De moment, des del Baix Penedès, s'han incorporat al projecte l'entitat l'Arboç, Acthiva't i l'Arxiu Comarcal del Baix Penedès.

De fet, la presentació del projecte de celebracions de l'aniversari ferroviari, es va fer el passat dilluns a l'Arxiu Comarcal del Baix Penedès amb la participació de diversos participants en la iniciativa.

La proposta de celebracions es fa amb tanta antelació per poder treballar amb temps en els agosarats objectius que la comissió organitzadora s'ha marcat i també per aconseguir la col-



Imatge antiga de l'estació de Sant Vicenç de Calders

150FTM

laboració d'administracions, entitats i particulars en el projecte.

Els objectius són diversos: fer i presentar a les escoles un audiovisual sobre la celebració; edició d'un llibre; fer una exposició; un cicle de conferències; projecció de

pel·lícules relacionades amb els trens, un concurs fotogràfic, una ruta gastronòmica, edició d'un segell commemoratiu de l'efemèride; creació i estrena de composicions musicals commemoratives i fins i tot la possibilitat de posar en marxa un tren commemoratiu amb material històric al seu anterior.

La gent que ja treballa en l'aniversari ha avançat força treball de documentació, que es pot localitzar a la pàgina web www.150ftm.cat. Els continguts són realment interessants.

La gent que ja treballa en l'aniversari ha avançat força treball de documentació, que es pot localitzar a la pàgina web www.150ftm.cat. Els continguts són realment interessants.

+ L'apunt

Una realitat ferroviària no gaire galdosa

// LLORENÇ AVINÓ

La realitat de la línia ferroviària que ara fa 150 anys al seu pas pel Baix Penedès no és gaire galdosa. Actualment hi ha una queixa unànime dels usuaris dels trens del Vendrell perquè per l'estació de la capital de la comarca només s'atura un tren de rodalies cada hora, cosa que fa que el servei prestat, sense tenir en compte retards i altres incidències, sigui insatisfactori. Des del Vendrell s'ha demanat moltes vegades que s'ampliï la freqüència de pas dels trens, però ni abans Renfe ni de moment la Generalitat de Catalunya han fet cas d'aquesta reclamació.

Tanmateix, el cas de l'Arboç no és millor. L'estat de l'estació, tancada des de fa anys, és cada cop més precari. A més, per l'Arboç passa també la moderna línia de l'alta velocitat que, com és natural, no s'hi atura. Convé revitalitzar la línia de rodalies al seu pas per la comarca. Ara no ofereix prou servei.